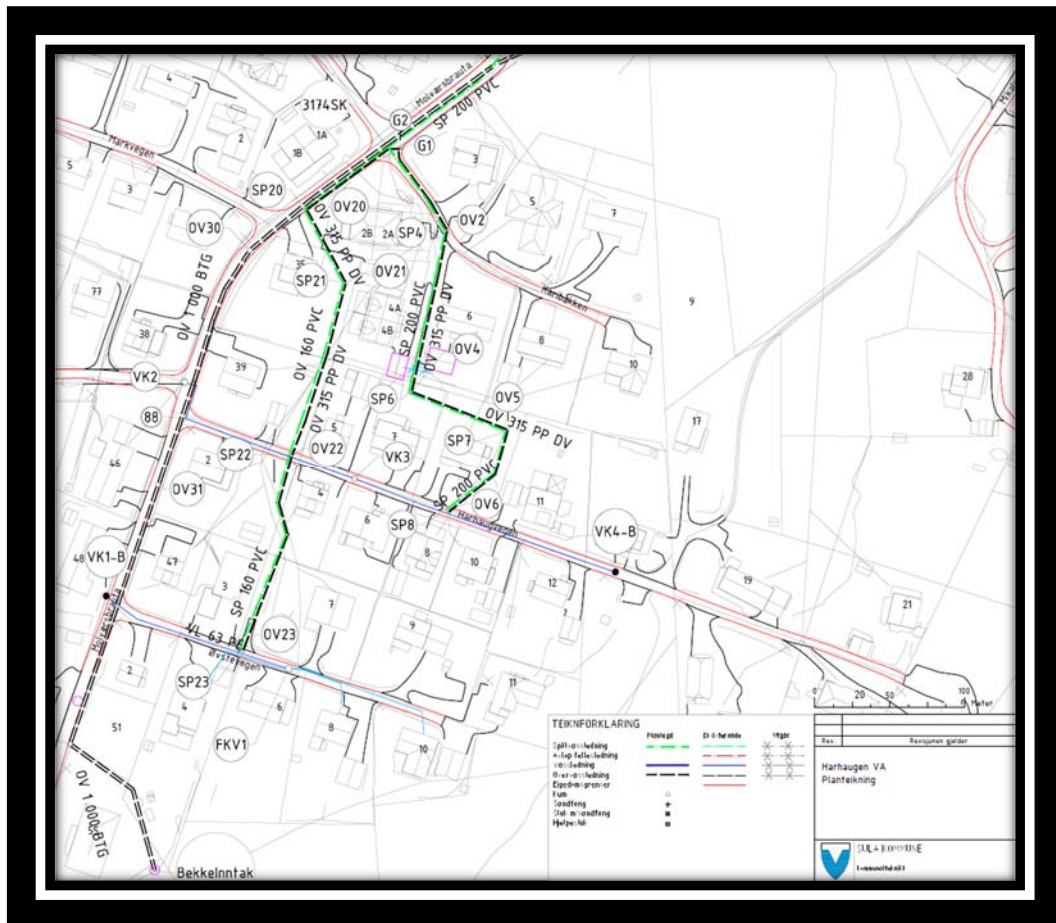


Harhaugen VA

Nye vass- og avløpsleidningar



Informasjon til alle i området

Annlegstart og drift:

Anleggsarbeida er oppstarta i Molvørsbrauta. Gravearbeidet vil truleg vare til 31.01.2019, medan asfalten skal leggjast i September 2019.

Arbeida har starta ved krysset Molvørsbrauta, Remane.

Kontaktpersonar i anleggsperioden:

Prosjektleder: Fritz Østrem
tlf. 70 19 91 00
Sula kommune
post@sula.kommune.no

Entreprenør: Lindset Entreprenør AS
tlf. 926 84 420
kslindse@online.no

Teknisk vakt Sula kommune:
tlf. 900 50 777

Nye vassleidningar og ombygging frå sams avløpssystem til separatsystem

Avløpsvatnet inneheld normalt både spillvatn (kloakk) og overvatn (regn- og smeltevatn frå drenering og taknedløp). Dei kommunale avløpsleidningane som skal skiftast ut, vart lagde som eit sams system som leiar både spillvatn og overvatn. Spillvatnet og overvatnet går i dag felles til reinseanlegget i Geilneset.

Når anlegget er ferdig skal spillvatnet førast til Geilneset, medan overvatnet skal leiast til elva ved Molværsbrauta.

Bekken som kjem frå fjellet vil verte lagt i nye kulvertrøyr med større kapasitet i Molværsbrauta, slik at ein unngår overfløyming i bustadsområdet som er eit problem i dag.

Frå Molværsbrauta16 til Molværsbrauta 46 skal vi leggje nye vassleidningar, som skal vere forsyningsleidningar til Harhaugvegen og Øvstevegen. Eigedommar med stikkleidningar til desse områda vil mellombels få vassforsyninga via leidningar lagde på bakken. Når ei slik vassforsyning blir lagd ut, er det i kuldeperiodar viktig at du lèt ein kran stå delvis open og renne, for at vatnet ikkje skal fryse. Huseigaren må ikkje betale for det auka vassforbruket.

Private stikkleidningar

Når Sula kommune oppgraderer og separerer dei kommunale avløpsleidningane, har dette lite for seg dersom ikkje huseigarane som er kopla til leidningane, gjennomfører ei tilsvarande utbetring og separering

av dei private stikkleidningane sine. Eigedommar i området Karibakken, Harhaugvegen og Øvstevegen kan derfor bli pålagde å gjennomføre tilsvarande omlegging og utbetring. Kommunen har rett til å krevje at eigaren av ein stikkleidning legg om (separerer) og utbetrar han, etter forureiningslova § 22 andre leddet. Stikkleidningar som er separate og lagde etter 1970, vil som regel ikkje motta noko pålegg.

Inspeksjon og tilstandsvurdering

Når grøfta er open og stikkleidningen avdekt og fråkopla, vil stikkleidningen bli undersøkt. Dersom du ønskjer å sjå stikkleidningen medan grøfta er open, kan du vende deg til anleggsmannskapet.

Alle eksisterande stikkleidningar

for vatn vil bli tettheitsprøvde medan grøfta er open. Dersom det blir oppdaga utette leidningar, vil eigaren få pålegg om reparasjon. Det vil som regel vere billegare

å skifte ein gammal vassleidning samstundes med avløpsleidningen når grøfta er open.

Anleggsgjennomføring

Ein godkjend stikkleidning vil bli kopla til den nye hovudleidningen og grøfta fylt att. Huseigarar som blir pålagde å utbetre den private stikkleidningen, eller sjølv ønskjer å utbetre han, må få utført dette av eit godkjent føretak (t.d. ein røyrleggjar eller entreprenør) i god tid før asfalteringa.

Sikkerheit i anleggsperioden Entreprenøren vil sikre arbeidet i samsvar med regelverket.

Vi ber likevel folk i området om å vere ekstra merksame og orientere barn om farar i anleggsområdet, ikkje minst med tanke på at det vil vere anleggstrafikk knytt til arbeida.

Ulemper for huseigarane

I samband med opplegget for ei mellombels vassforsyning, omkoplingar og liknande, kan det førekome korte brot i vassforsyninga og variasjonar i vasstrykket.

Anleggsarbeidet kan føre til mellombels stenging/innsnevring av vegar og innkøyring. Omkøyring vil i såfall bli skilta. I periodar vil det ikkje vere mogleg å parkere bilar ved eigedommane. Slike utfordringar vil vi ta opp etter kvart med dei det gjeld.

Ein må rekne med støy frå anleggsmaskinar. Arbeidet vil for det meste verte utført frå måndag til fredag klokka 07.00 til 20.00. Ved å arbeide lengre dagar får ein ned annleggsperioden, slik at belastninga for bebuarane vert over ein kortare periode. Ein må rekne med noko lengre arbeidstid i periodar.

Eventuelle skadar på terreng, gjerde, planter og anna vil bli utbetra når arbeida er avslutta, eller så snart veret gjer det mogleg.

Føremoner for huseigarane

Kommunen vil kartleggje tilstanden på dei private stikkleidningane gjennom røyrinspeksjon, for å få ei samla oversikt over anlegga i området. Det gjer det mogleg for den enkelte huseigaren å få kartlagt tilstanden på sitt eige anlegg og eventuelt få utbetra dette på same tida som anleggsarbeidet. Kommunen vil dekkje kostnadene for inspeksjonen, så langt stakepunktet er tilgjengeleg.

Rettar til grunnen

Kommunen vil kontakte alle grunneigarar som ikkje har leidningar lagde over sine eigedommar frå tidligare.